

# Delock PCI Express x4 Kártya - 1 x NVMe M.2 Key M szerverhez hűtőbordával

## Leírás

Ez a Delock PCI Express-kártya egy M.2 nyílással bővíti ki a számítógépet. Egy 2280, 2260, 2242 vagy 2230 formátumú M.2 modul csatlakoztatható. Amennyiben a kártyát a személyi számítógépbe helyezte be, a takarólemez nyílását nem kell elmozdítani. Alacsony magassága miatt a kártya befér a szerverek egy egység magasságú terébe (1U).



## Műszaki adatok

- Csatlakozó:
  - 1 x 67 tűs M.2 M-kulcs nyílás
  - 1 x PCI Express x4, V4.0
- Csatolófelület: PCIe
- M.2 modulok használatát támogatja 2280, 2260, 2242 és 2230 formátumban PCIe alapú M- vagy B+M-kulccsal
- Indítható, UEFI 2.3.1 támogatással rendelkezik
- Támogatja a NVMe Express (NVMe) használatát
- Támogatja a S.M.A.R.T. használatát
- Támogatja a TRIM használatát
- Zártartó PCI Express x16 nyílásokon
- Méretek (HxSzxM) PCIe konnektor és zártartó nélkül: kb. 94 x 22 x 6 mm

## Rendszerkövetelmények

- Linux Kernel 5.8 vagy újabb
- Windows 8.1/8.1-64/10/10-64
- Windows Server 2019
- PC egy szabad PCI Express x4 / x8 / x16 / x32 illesztőhellyel

## A csomag tartalma

- PCI Express kártya
- 1 x Hűtőborda
- 3 x hővezető betét
- 1 x gumi cső dugó
- Csavarhúzó
- Csavarok
- Használati utasítás

## Tételszám 90067

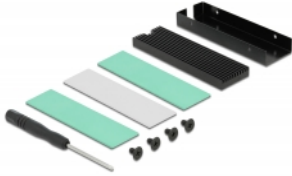
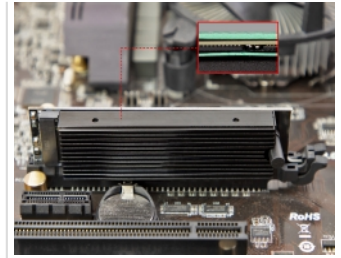
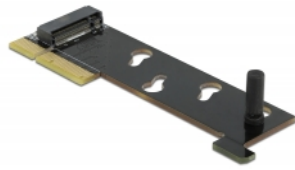
EAN: 4043619900671

Származási hely: China

Csomag: Retail Box



Képek





## General

Funkció:	Indítható, az UEFI 2.3.1 NVM Express (NVMe) TRIM S.M.A.R.T.
Supported operating system:	Linux Kernel 5.8.0 or above Windows 10 32-bit Windows 10 64-bit Windows 8.1 32-bit Windows 8.1 64-bit Windows Server 2019
Supported module:	M.2 modulok használatát támogatja 2280, 2260, 2242 és 2230 formátumban PCIe alapú M- vagy B+M-kulccsal
Az összetevők maximális magassága a modulon:	Az összetevők maximális magassága a modulon: A kétoldalas összeszerelt modulok 1,5 mm-es alkalmazása támogatott

## Interface

Csatlakozó 1:	1 x 67 pin M.2 key M slot
Csatlakozó 2:	1 x PCI Express x4, V4.0