

Delock Karta PCI Express 4.0 x16 na 4 x interní NVMe M.2 Key M s chladičem a ventilátorem - rozdvojení

Popis

Tato PCI Express karta od Delocku rozšíří PC o čtyři sloty M.2. Lze připojit až čtyři SSD M.2 ve formátu 2280, 2260, 2242 a 2230. Díky velkému tepelnému chladiči a ventilátoru je zaručeno dostatečné chlazení modulů M.2.

Rozvětvení PCIe

Tato karta vyžaduje PCIe rozvětvení na základní desce k rozdělení signálu PCIe, aby bylo možno využívat více portů.

Poznámka

Bez rozvětvení PCIe bude možno používat jen první slot M.2 na kartě.



Číslo produktu 90079

EAN: 4043619900794

Země původu: China

Balení: Box

Specifikace

- Konektor:
interní:
4 x 67 pin M.2 klíč M slot
1 x PCI Express x16, V4.0
- Rozhraní: PCIe
- Podporuje M.2 moduly ve formátu 2280, 2260, 2242 a 2230 s klíčem M nebo klíčem B+M na základě PCIe
- Maximální výška komponentů na modulu: 1,5 mm je podporována aplikace oboustraných modulů
- Podporuje NVM Express (NVMe)
- 4 x LED indikující
- Bootovatelný, od UEFI verze 2.3.1
- Podporuje S.M.A.R.T.
- Rozměry chladič (DxŠxV): cca. 238 x 95 x 8 mm
- 1 x 40 mm ventilator pro aktivní chlazení modulů M.2

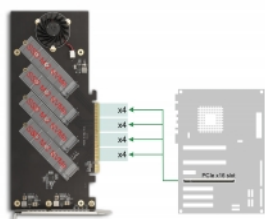
Systemové požadavky

- Linux Kernel 5.8 nebo vyšší
- Windows 8.1/8.1-64/10/10-64/11
- Windows Server 2019
- PC s jedním volným PCI Express x16 / x32 slotem
- Základní deska a BIOS s podporou rozvětvení PCIe

Obsah balení

- Karta PCI Express s ventilátorem
- Chladič
- M.2 montážní materiál
- Šroubovák
- 4 x tepelně vodivé podložky
- Uživatelská příručka

Příslušenství



General

Funkce :	NVM Express (NVMe) Bootovatelný, od UEFI 2.3.1 Bifurcation
Supported operating system:	Linux Kernel 5.8.0 or above Windows 10 32-bit Windows 10 64-bit Windows 8.1 32-bit Windows 8.1 64-bit Windows Server 2019 Windows 11
Slot:	PCIe
Supported module:	M.2 moduly ve formátu 2280, 2260, 2242 a 2230 s klíčem M nebo klíčem B+M na základě PCIe
Maximální výška komponentů na modulu:	Maximální výška komponentů na modulu: 1,5 mm je podporována aplikace oboustraných modulů

Interface

Interní:	4 x 67 pin M.2 klíč M slot 1 x PCI Express x16, V4.0
----------	---

Physical characteristics

Slot bracket:	standard
---------------	----------