

Delock Κάρτα PCI Express 4.0 x16 προς 4 x εσωτερικό NVMe M.2 Key M με Απαγωγή Θερμότητας και Ανεμιστήρα - Διακλάδωση

Περιγραφή

Αυτή η κάρτα PCI Express από τη Delock επεκτείνει τον Η/Υ κατά τέσσερις υποδοχές M.2. Μπορούν να συνδεθούν έως και τέσσερα M.2 SSD σε μορφή 2280, 2260, 2242 και 2230. Με τη βοήθεια του μεγάλου αποδέκτη θερμότητας και του ανεμιστήρα εγγυάται η επαρκής ψύξη των μονάδων M.2.



Διακλάδωση PCIe

Η κάρτα απαιτεί διακλάδωση PCIe της μητρικής κάρτας για τον διαχωρισμό του σήματος τους PCIe ώστε να χρησιμοποιούνται πολλαπλές θύρες.

Αρ. προϊόντος 90079

EAN: 4043619900794

Χώρα προέλευσης: China

Συσκευασία: Συσκευασία

Σημείωση

Χωρίς υποστήριξη διακλάδωσης PCIe μόνο η πρώτη υποδοχή M.2 της κάρτας μπορεί να χρησιμοποιηθεί.

Χαρακτηριστικά

- Συνδετήρας:
εσωτερικά:
4 x Υποδοχή κλειδιού M M.2 67 ακίδων
1 x PCI Express x16, V4.0
- Διεπαφή: PCIe
- Υποστηρίζει μονάδες M.2 σε μορφή 2280, 2260, 2242 και 2230 με κλειδί M ή κλειδί B+M με βάση σε PCIe
- Μέγιστο ύψος των εξαρτημάτων στη μονάδα: υποστηρίζεται εφαρμογή συναρμολογημένων μονάδων με δύο πλευρές 1,5 mm
- Υποστηρίζει NVM Express (NVMe)
- 4 x Ένδειξη LED
- Με δυνατότητα εκκίνησης, από την έκδοση UEFI 2.3.1
- Υποστηρίζει S.M.A.R.T.
- Διαστάσεις απαγωγέας θερμότητας (ΜxΠxΥ): περ. 238 x 95 x 8 mm
- 1 x 40 χιλ. ανεμιστήρας για ενεργή ψύξη των μονάδων M.2

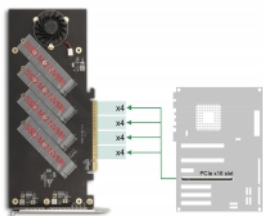
Απαιτήσεις συστήματος

- Linux Kernel 5.8 ή νεότερο
- Windows 8.1/8.1-64/10/10-64/11
- Windows Server 2019
- PC με μια ελεύθερη υποδοχή PCI Express x16 / x32
- Μητρική κάρτα και BIOS με υποστήριξη διακλάδωσης PCIe

Περιεχόμενα συσκευασίας

- Κάρτα PCI Express με ανεμιστήρα
- Απαγωγέας θερμότητας
- M.2 Υλικό στερέωσης
- Κατσαβίδι
- 4 x θερμική αγωγή βάση
- Εγχειρίδιο χρήστη

Εικόνες



General

Λειτουργία :	NVM Express (NVMe) εκκίνησης, από UEFI 2.3.1 Bifurcation
Supported operating system:	Linux Kernel 5.8.0 or above Windows 10 32-bit Windows 10 64-bit Windows 8.1 32-bit Windows 8.1 64-bit Windows Server 2019 Windows 11
Slot:	PCIe
Supported module:	μονάδες M.2 σε μορφή 2280, 2260, 2242 και 2230 με κλειδί M ή κλειδί B+M με βάση σε PCIe
Μέγιστο ύψος των εξαρτημάτων στη μονάδα:	Μέγιστο ύψος των εξαρτημάτων στη μονάδα: υποστηρίζεται εφαρμογή συναρμολογημένων μονάδων με δύο πλευρές 1,5 mm

Interface

Εσωτερικός:	4 x Υποδοχή κλειδιού M M.2 67 ακίδων 1 x PCI Express x16, V4.0
-------------	---

Physical characteristics

Slot bracket:	standard
---------------	----------