

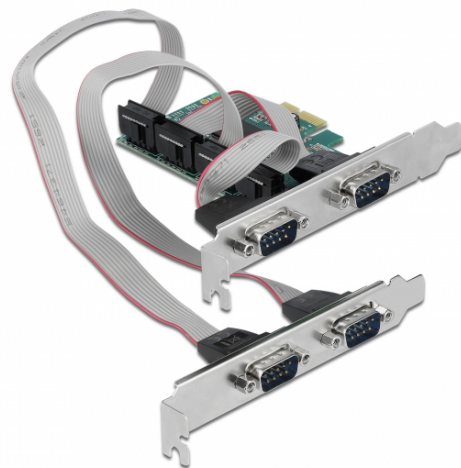
Delock PCI Express Karta na 4 x Sériový RS-232

Popis

PCI Express karta od Delocku rozšiřuje PC o čtyři externí sériové porty RS-232. K této kartě mohou být připojeny různá zařízení jako jsou skener, převodník protokolu, zařízení IoT atd.

Low Profile

Za použití přiložené low profile záslepky můžete PCI Express card také nainstalovat do Mini-PC.



Specifikace

- Konektor:
externí:
2 x sériový port RS-232 DB9 samec
2 x sériový port RS-232 DB9 samec (odděleně na zadní záslepce slotu)
interní:
1 x PCI Express x1, V1.1
- Chipset: WCH CH384L
- Kompatibilní s UART 16C550, 16C552, 16C554
- Rychlost přenosu dat až 115,2 Kbps
- FIFO: 256 byte
- Databity: 5, 6, 7, 8
- Stopbity: 1, 2
- Parita: sudá, lichá, žádná, mark, space
- Řízení toku dat: žádné, hardware RTS / CTS, software XON / XOFF
- Provozní teplota: -40 °C ~ 85 °C
- Relativní vlhkost: 0 - 95 % (bez kondenzace)
- Rozměry (DxŠxV): cca. 82 x 61 x 16 mm

Systémové požadavky

- Linux Kernel 3.18 nebo vyšší
- Windows Server 2012 R2/Server 2016
- Windows 7/7-64/8.1/8.1-64/10/10-64
- PC s jedním volným PCI Express slotem a jedním zadním slotem

Obsah balení

- Karta PCI Express
- 4 x záslepka do slotu
- CD s ovladači
- Uživatelská příručka

Číslo produktu 90410

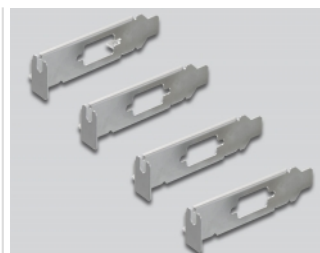
EAN: 4043619904105

Země původu: China

Balení: Kartonová krabice



Příslušenství



General	
Provedení:	Low Profile
Specifikace:	RS-232 (EIA / TIA) PCIe 1.1
Supported operating system:	Windows 7 32-bit Windows 7 64-bit Windows 8.1 32-bit Windows 8.1 64-bit Windows 10 32-bit Windows 10 64-bit Windows Server 2012 R2 Windows Server 2016 Linux Kernel 3.18 nebo vyšší
Slot:	PCIe
Interface	
Externí:	4 x sériový port RS-232 DB9 samec
Interní:	1 x PCI Express x1, V1.1
Technical characteristics	
Chipsetem:	WCH CH382L
Rychlost přenosu dat:	4 x 115,2 Kb/s
FIFO:	4 x 256 Byte
Provozní teplota:	-40 °C ~ 85 °C
UART:	16C550 16C552 16C554
Physical characteristics	
Slot bracket:	low profile standard
Barva:	zelený