

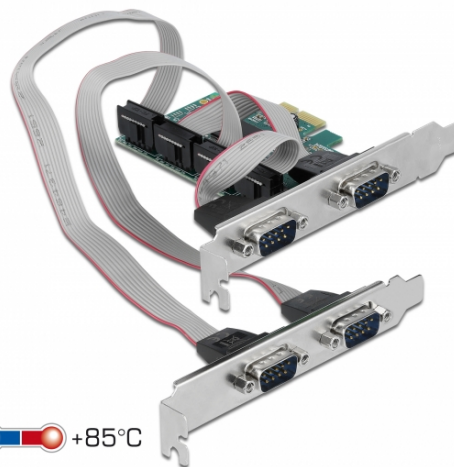
Delock Κάρτα PCI Express προς 4 x Σειριακά Serial RS-232

Περιγραφή

Η κάρτα PCI Express της Delock διευρύνει ένα PC κατά τέσσερις εξωτερικές σειριακές θύρες RS-232. Διαφορετικές συσκευές όπως scanner, μετατροπέας πρωτοκόλλου, συσκευές IoT κτλ. μπορούν να συνδεθούν σε αυτή την κάρτα.

Συσκευή Χαμηλής Κατανομής

Χρησιμοποιώντας τα bracket χαμηλού προφίλ, η κάρτα PCI Express μπορεί επίσης να εγκατασταθεί σε έναν Mini H/Y.



Χαρακτηριστικά

- Συνδετήρας: εξωτερικά:
2 x σειριακή αρσενική θύρα RS-232 DB9
2 x σειριακή αρσενική θύρα RS-232 DB9 (ξεχωριστό πίσω στηρίγμα) εσωτερικά:
1 x PCI Express x1, V1.1
- Chipset: WCH CH384L
- Συμβατό με UART 16C550, 16C552, 16C554
- Ρυθμός μεταφοράς δεδομένων της τάξης των 115,2 Kbps
- FIFO: 256 byte
- Databits: 5, 6, 7, 8
- Stopbits: 1, 2
- Ισοτιμία: ομοιόμορφη, παράξενη, καμία, σημείου, κενού
- Έλεγχος ροής: καμία, υλισμικό RTS / CTS, λογισμικό XON / XOFF
- Θερμοκρασία λειτουργίας: -40 °C ~ 85 °C
- Σχετική υγρασία: 0 - 95 % (δεν συμπυκνώνεται)
- Διαστάσεις (ΜxΠxΥ): περ. 82 x 61 x 16 mm

Απαιτήσεις συστήματος

- Linux Kernel 3.18 ή νεότερο
- Windows Server 2012 R2/Server 2016
- Windows 7/7-64/8.1/8.1-64/10/10-64
- PC με μία ελεύθερη υποδοχή PCI Express και μία πίσω υποδοχή

Περιεχόμενα συσκευασίας

- Κάρτα PCI Express
- 4 x Βραχίονας χαμηλού προφίλ
- CD με πρόγραμμα οδήγησης
- Εγχειρίδιο χρήστη

Αρ. προϊόντος 90410

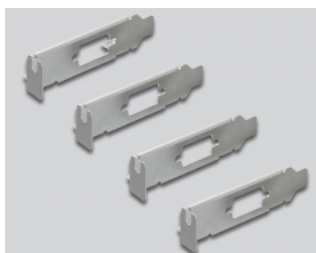
EAN: 4043619904105

Χώρα προέλευσης: China

Συσκευασία: • Retail Box



Εικόνες





General	
Čimbenik oblika:	niskoprofilni
Tehnički podaci:	RS-232 (EIA / TIA) PCIe 1.1
Supported operating system:	Windows 7 32-bit Windows 7 64-bit Windows 8.1 32-bit Windows 8.1 64-bit Windows 10 32-bit Windows 10 64-bit Windows Server 2012 R2 Windows Server 2016 Linux Kernel 3.18 ili noviji
Slot:	PCIe
Interface	
Vanjski:	4 x serijska muška RS-232 DB9
Unutarnji:	1 x PCI Express x1, V1.1
Technical characteristics	
Skup čipova:	WCH CH382L
Brzina prijena podataka:	4 x 115,2 Kb/s
FIFO:	4 x 256 Byte
Radna temperatura:	-40 °C ~ 85 °C
UART:	16C550 16C552 16C554
Physical characteristics	
Slot bracket:	low profile standard
Boja:	zeleno