

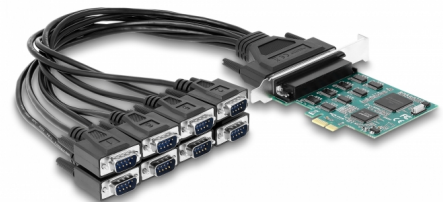
Delock Tarjeta PCI Express a 8 x Serie RS-232

Descripción

La tarjeta PCI Express de Delock expande una PC mediante ocho puertos RS-232 seriales externos. Se pueden conectar diferentes dispositivos como escáner, convertidor de protocolo, dispositivos IoT, etc. a esta tarjeta.

Cable de abanico

El cable desplegable de aproximadamente 45 cm de largo proporciona un alto grado de flexibilidad en los ocho puertos RS-232 y simplifica el manejo de computadoras, máquinas, instalaciones, etc.



0°C  +70°C

Número de elemento 90411

EAN: 4043619904112

Pais de origen: China

Paquete: Retail Box

Especificación técnica

- Conectores:
 - externo:
 - 1 x DB62 hembra
 - Cable de conexión: macho DB62 > 8 x DB9 RS-232 serie macho
 - interno:
 - 1 x PCI Express x1, V1.1
- Conjunto de chips: SystemBase 16C1058PCI
- Compatible con 16C550 UART
- Velocidades de transferencias de datos de hasta 921,6 Kbps
- FIFO: 8 x 256 byte
- Databits: 5, 6, 7, 8
- Stopbits: 1, 1,5, 2
- Paridad: par, impar, ninguno, marca, espacio
- Control de flujo: ninguno, hardware RTS / CTS, software XON / XOFF
- Temperatura de funcionamiento: 0 °C ~ 70 °C
- Longitud del cable conectores incluido: aprox. 45 cm
- Dimensiones (LxANxAL): aprox. 93 x 78 x 12 mm

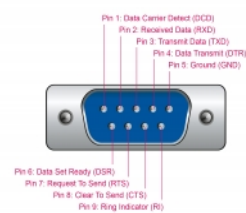
Requisitos del sistema

- Windows 7/7-64/8.1/8.1-64/10/10-64
- PC con una ranura PCI Express libre

Contenido del paquete

- Tarjeta PCI Express
- 1 cable de conexión serie
- Driver en CD
- Manual del usuario

Image



General

Especificación técnica:	RS-232 (EIA / TIA) PCIe 1.1
Supported operating system:	Windows 10 32-bit Windows 10 64-bit Windows 7 32-Bit Windows 7 64-Bit Windows 8.1 32-Bit Windows 8.1 64-Bit
Slot:	PCIe

Interface

Externo:	8 x Serial RS-232 DB9 Plug 1 x Sub-D 62 Pin
Interno:	1 x PCI Express x1, V1.1

Technical characteristics

Conjunto de chips:	SystemBase 16C1058PCI
Velocidades de transferencias de datos:	bis zu 8 x 230,4 kbps
FIFO:	8 x 256 Byte
Temperatura de funcionamiento:	0 °C ~ 70 °C
Data transmission:	asynchronous Bi-directional full duplex
UART:	16C550
Support:	Modbus
Data bits:	5, 6, 7, 8

Physical characteristics

Cable type:	AWM Style 2464 30 AWG 80 °C 300 V VW-1
-------------	--

Color del cable:	negro
Cable length incl. connector:	45 cm
Tipo de tornillo:	#4-40 UNC
Material:	PVC
Color:	verde