

Delock PCI Express Card na 2 x Sériový RS-232 + 1 x Paralelní IEEE1284

Popis

PCI Express card od Delocku rozšiřuje PC o dva externí sériové porty a o jeden paralelní port. K této kartě mohou být připojena různá zařízení jako jsou skener, tiskárna, myš atd.



Specifikace

- Konektor:
 - externí:
 - 2 x sériový port RS-232 DB9 samec (odděleně na zadní záslepce slotu)
 - 1 x paralelní DB25 samice
 - interní:
 - 1 x PCI Express x1, V1.1
- Chipset: WCH CH384L
- Provozní teplota: -40 °C ~ 85 °C
- Relativní vlhkost: 0 - 95 % (bez kondenzace)
- Rozměry (DxŠxV): cca. 79 x 59 x 11 mm
- Sériová specifikace:
 - Rychlost přenosu dat až 460,8 Kbps
 - FIFO: 256 byte
 - Kompatibilní s 16C950 UART
- Paralelní specifikace:
 - Rychlost přenosu dat 1,5 Mbps
 - FIFO: 256 byte
 - Podporuje SPP, Byte a ECP mód

Systémové požadavky

- Windows 7/7-64/8.1/8.1-64/10/10-64
- PC s volným PCI Express slotem

Obsah balení

- Karta PCI Express
- Zadní záslepka (Rear bracket)
- 3 x záslepka do slotu
- CD s ovladači
- Uživatelská příručka

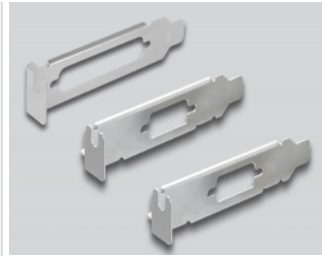
Číslo produktu 90413

EAN: 4043619904136

Země původu: China

Balení: Kartonová krabice

Příslušenství



**General**

Specifikace: RS-232 (EIA / TIA)
PCIe 1.1
SPP, EPP, ECP

Supported operating system: Windows 10 32-bit
Windows 10 64-bit
Windows 7 32-bit
Windows 7 64-bit
Windows 8.1 32-bit
Windows 8.1 64-bit

Slot: PCIe

Interface

Externí: 2 x sériový port RS-232 DB9 samec
1 x parallel port

Interní: 1 x PCI Express x1, V1.1

Technical characteristics

Chipsetem: WCH CH382L

Rychlost přenosu dat: up to 460,8 Kbps
LPT up to 1.5 MBps

FIFO: 256 Byte

UART: 16C550
16C552
16C554

Physical characteristics

Slot bracket: low profile
standard