

# Delock Κάρτα PCI Express x1 προς 2 x σειριακή RS-232 + 1 x παράλληλη IEEE1284

## Περιγραφή

Η κάρτα PCI Express από τη Delock επεκτείνει τον Η/Υ κατά δύο εξωτερικές σειριακές υποδοχές, καθώς και κατά μία εξωτερική παράλληλη υποδοχή. Διαφορετικές συσκευές όπως σαρωτής, εκτυπωτής, ποντίκι κ.λπ. μπορούν να συνδεθούν σε αυτή την κάρτα.



### Αρ. προϊόντος 90413

EAN: 4043619904136

Χώρα προέλευσης: China

Συσκευασία: Retail Box

## Προδιαγραφές

- Συνδετήρας:  
εξωτερικά:  
2 x σειριακή αρσενική θύρα RS-232 DB9 (ξεχωριστό πίσω στήριγμα)  
1 x παράλληλη θηλυκή θύρα DB25  
εσωτερικά:  
1 x PCI Express x1, V1.1
- Chipset: WCH CH384L
- Θερμοκρασία λειτουργίας: -40 °C ~ 85 °C
- Σχετική υγρασία: 0 - 95 % (δεν συμπυκνώνεται)
- Διαστάσεις (ΜκΠxΥ): περ. 79 x 59 x 11 mm
- Σειριακή προδιαγραφή:
- Ρυθμός μεταφοράς δεδομένων της τάξης των 460,8 Kbps
- FIFO: 256 byte
- Συμβατό με 16C950 UART
- Παράλληλη προδιαγραφή:
- Ρυθμός μεταφοράς δεδομένων της τάξης των 1,5 Mbps
- FIFO: 256 byte
- Υποστηρίζει τη λειτουργία SPP, Byte και ECP

---

## Απαιτήσεις συστήματος

- Windows 7/7-64/8.1/8.1-64/10/10-64/11
- Η/Υ με μία ελεύθερη υποδοχή PCI Express

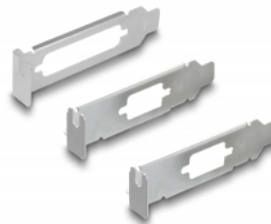
---

## Περιεχόμενα συσκευασίας

- Κάρτα PCI Express
- Πίσω βραχίονας
- 3 x Βραχίονας χαμηλού προφίλ
- CD με πρόγραμμα οδήγησης
- Εγχειρίδιο χρήστη

---

## Εικόνες



## General

Προδιαγραφές:	RS-232 (EIA / TIA) PCIe 1.1 SPP, EPP, ECP
Supported operating system:	Windows 10 32-bit Windows 10 64-bit Windows 7 32-Bit Windows 7 64-Bit Windows 8.1 32-Bit Windows 8.1 64-Bit Windows 11
Slot:	PCIe

## Interface

Εξωτερικά:	1 x parallel port 2 x σειριακή αρσενική θύρα RS-232 DB9
Εσωτερικός:	1 x PCI Express x1, V1.1

## Technical characteristics

Chipset:	WCH CH382L
Ρυθμός μεταφοράς δεδομένων:	up to 460,8 Kbps LPT up to 1.5 MBps
FIFO:	256 Byte
UART:	16C550 16C552 16C554

## Physical characteristics

Slot bracket:	Χαμηλής Κατανομής standard
---------------	-------------------------------