

Delock PCI Express-kort till 2 x Seriell RS-232 + 1 x Parallell IEEE1284

Beskrivning

PCI Express-kortet från Delock utökar din dator med två externa seriella portar samt en extern parallellport. Olika enheter som t.ex. skanner, skrivare, mus osv. kan anslutas till detta kort.



Specifikationer

- Anslutning:
 - extern:
 - 2 x seriell RS-232 DB9 hane (separat bakfäste)
 - 1 x Parallellport DB25 hona
 - intern:
 - 1 x PCI Express x1, V1.1
- Kringkretsar: WCH CH384L
- Driftstemperatur: -40 °C ~ 85 °C
- Relativ luftfuktighet: 0 - 95 % (icke kondensering)
- Mått (LxBxH): ca 79 x 59 x 11 mm
- Seriell specifikation:
 - Dataöverföringshastighet upp till 460,8 Kbps
 - FIFO: 256 byte
 - Kompatibel med 16C950 UART
- Parallell specifikation:
 - Dataöverföringshastighet upp till 1,5 Mbps
 - FIFO: 256 byte
 - Stödjer SPP-, Byte- och ECP-läge

Systemkrav

- Windows 7/7-64/8.1/8.1-64/10/10-64
- PC med en ledig PCI Express-plats

Paketets innehåll

- PCI Express-kort
- Bakre konsol
- 3 x fäste med låg profil
- CD-skiva med drivrutiner
- Bruksanvisning

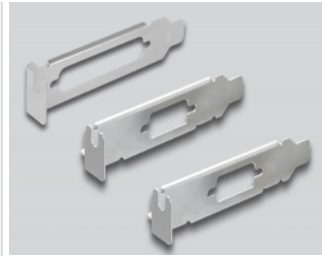
Artikelnummer 90413

EAN: 4043619904136

Ursprungsland: China

Paket: Retail Box

Bilder





General	
Specifikationer:	RS-232 (EIA / TIA) PCIe 1.1 SPP, EPP, ECP
Supported operating system:	Windows 10 32-bit Windows 10 64-bit Windows 7 32-bit Windows 7 64-bit Windows 8.1 32-bit Windows 8.1 64-bit
Slot:	PCIe
Interface	
Extern:	2 x seriell RS-232 DB9 hane 1 x parallel port
Intern:	1 x PCI Express x1, V1.1
Technical characteristics	
Kringkretsar:	WCH CH382L
Dataöverföringshastighet:	up to 460,8 Kbps LPT up to 1.5 MBps
FIFO:	256 Byte
UART:	16C550 16C552 16C554
Physical characteristics	
Slot bracket:	low profile standard