

# Delock Streckkodsläsarmodul 1D och 2D - Tysk version

## Beskrivning

Streckkodsläsarmodul från Delock som kan användas för installation i alla typer av höljen.

### Liten men kraftfull

Modulen övertygar med sin nätta storlek som är 21 x 14 x 9 mm. Alla vanliga 1D och 2D-streckkodstyper kan fångas exakt även på långa avstånd. Dessutom läser skannern av streckkoder som visas på skärmar.

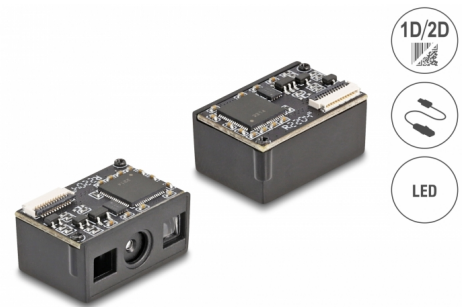
### Automatisk anpassning till omgivande ljusstyrka

Skannern anpassar sig automatiskt till omgivande ljusstyrka och kan läsa av upp till 30 skanningar per sekund under optimala ljusförhållanden.

Under låga ljusförhållanden lysas streckkoden upp av ytterligare en vit LED-lampa och kan därför även användas under dåliga ljusförhållanden.

## Notera

Modulen är exklusivt avsedd för utmatning av tyskt tangentbord.



21 x 14 x 9 mm

**Artikelnummer 90603**

EAN: 4043619906031

Ursprungsland: China

Paket: White Box

## Specifikationer

- Anslutning: 1 x FPC 12-stifts hona
- Avkodningschipp: ARM Cortex 32 Bit
- Upplösning: max. 640 x 480
- Läsavstånd: ca 30 - 350 mm
- Läs noggrannhet: 4 mil
- Ljusfärg: synlig LED röd
- Kompensationsljus: vit LED
- Sensor: CMOS bildsensor
- Avläsningshastighet: upp till 30 avläsningar i sekunden
- Avläsningsvinkel: 44°
- Omgivningens ljus: max 100000 Lux

- Matningsspänning: 3,3 V
- Nuvarande strömförbrukning:  
användning: max 110 mA  
viloläge: max 60 mA
- Driftstemperatur: -20 °C ~ 60 °C
- Förvaringstemperatur: -40 ~ 80 °C
- Relativ luftfuktighet: 0 - 95 % (icke kondensering)
- Färg: svart
- Vikt: ca. 2 g
- Mått (LxBxH): ca 21 x 14 x 9 mm
- Scancodes:  
Code 128  
Code 39  
Interleaved 2 of 5  
EAN-8 / EAN-13  
ISBN - 13  
Data Matrix  
PDF417  
QR Code

---

## Systemkrav

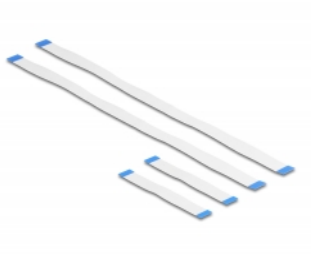
- Android 11.0 eller högre
- iPad Pro (2018)
- Linux Kernel 5.15 eller högre
- Mac OS 12.4 eller högre
- Windows 8.1/8.1-64/10/10-64/11

---

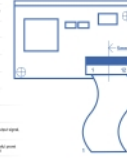
## Paketets innehåll

- Streckkodsläsarmodul
- 2 x FPC 12-polig platt bandkabel, längd ca 6 cm
- 2 x FPC 12-polig platt bandkabel, längd ca 20 cm
- Bruksanvisning

## Bilder



Pin	Pin input / output	Define	Description
FR1	-	NC	
FR2	Power	VCC	Input +3.3V
FR3	GND	GND	-
FR4	Input	KK	release
FR5	Output	TX	serial
FR6	Input	D-	USB D-
FR7	Output	D+	USB D+
FR8	-	NC	
FR9	Output	BEEPFR	Alarm sound when open the door
FR10	Output	LED	Light indicator when the door is open
FR11	Input	RESET	Reset button when the door is open
FR12	Input	TRIG	Trigger when the door is open



## Technical characteristics

Operating voltage:	3,3 V
Driftstemperatur:	-20 °C ~ 60 °C
Current consumption:	Betrieb: max. 110mA Standby: max. 60mA
Upplösning:	640 x 480
Avläsningshastighet:	30 Scans pro Sekunde
Läsavstånd:	30 mm - 350 mm
Sensor:	CMOS Bildsensor
Scancodes:	EAN-8 EAN-13 Interleaved 2 of 5 Standard Code 39 Code 128 PDF417 DataMatrix QR Code ISBN - 13
Omgivningens ljus:	100000 Lux

## Physical characteristics

Weight:	2 g
Längd:	21,0 mm
Height:	9,0 mm
Färg:	svart