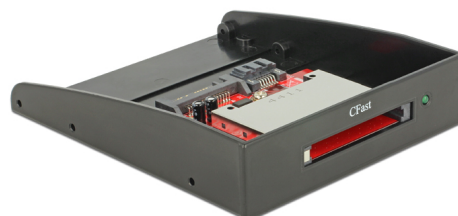


# Delock Cititor de cartele SATA 3.5" pentru CFast

## Descriere scurta

Acest cititor de carduri poate fi instalat într-un slot de 3.5" al unui PC și va fi conectat la un port SATA liber al plăcii de bază. Cardul CFast funcționează ca o memorie suplimentară, precum și o unitate de hard disk pentru un sistem de operare care este de asemenea bootabil.



**Nr. 91496**

EAN: 4043619914968

Țara de origine: Taiwan,  
Republic of China

Pachet: Retail Box

## Specification

- Conectori:
  - extern:
    - 1 x fantă CFast
  - intern:
    - 1 x SATA, 7 pini, tată
    - 1 x SATA, 15 pini, tată
- Socket CFast tip Push to push
- Cu posibilitate de încărcare a sistemului
- Acceptă CFast tip I / II cartele de memorie
- Acceptă CFast 1.0 și 2.0
- Pentru instalare într-un compartiment de 3.5" liber
- Independent de SO, nu este necesară instalarea de drivere

## Cerinte de sistem

- PC cu un compartiment de 3.5" disponibil
- Un port SATA liber
- Cabluri de conectare SATA

- Sursă de alimentare cu un conector de alimentare SATA liber

---

## Pachetul contine

- Cititor cartele SATA to CFast
- Șuruburi
- Manual de utilizare

---

## Imagini



## General

Formă:	3.5"
Supported operating system:	Independent de SO, nu este necesară instalarea de drivere
Slot:	Push to Push
Supported memory card:	CFast 1.0 and 2.0 CFast type I / II

## Interface

External:	1 x CFast Slot
Internal:	1 x SATA 15 pin male 1 x SATA 6 Gb/s, 7 pini, tată